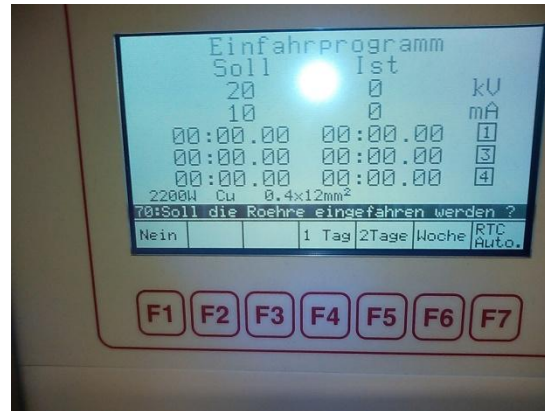


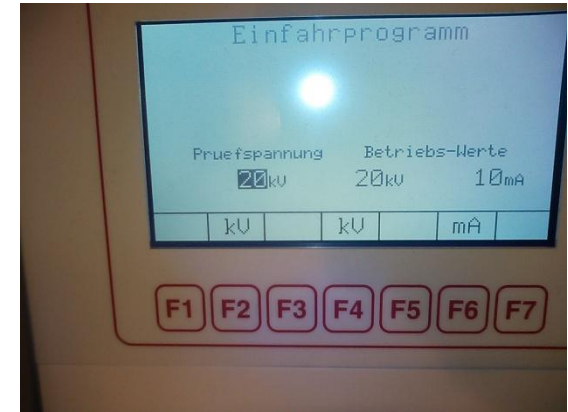
Einschalten des Röntgenerators Debyeflex 3000



Schlüssel von Position OFF auf ON drehen



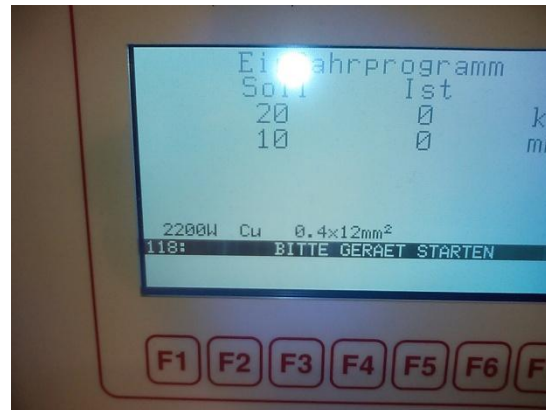
Option 1 Tag oder 2 Tage oder Woche durch Drücken von F4 oder F5 oder F6 selektieren



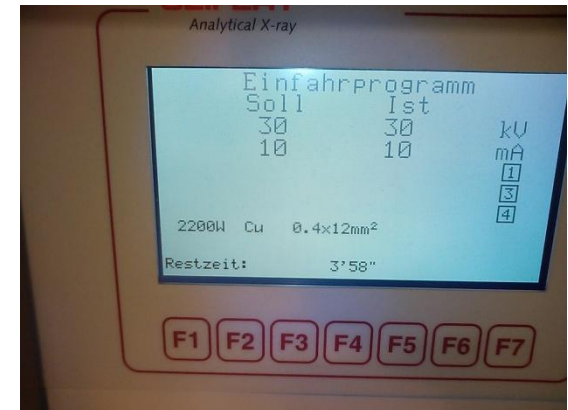
Werte eingeben: F2 => 20, F4 => 40, F6 => 50 und danach erst alles mit ,ENTER' bestätigen!



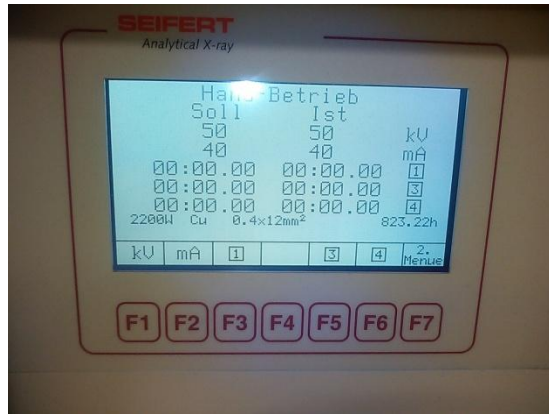
Nach der letzten Eingabe am Tastenfeld mit ,ENTER' bestätigen



Mit der grünen ,Start' Taste wird die Röhre eingeschaltet.

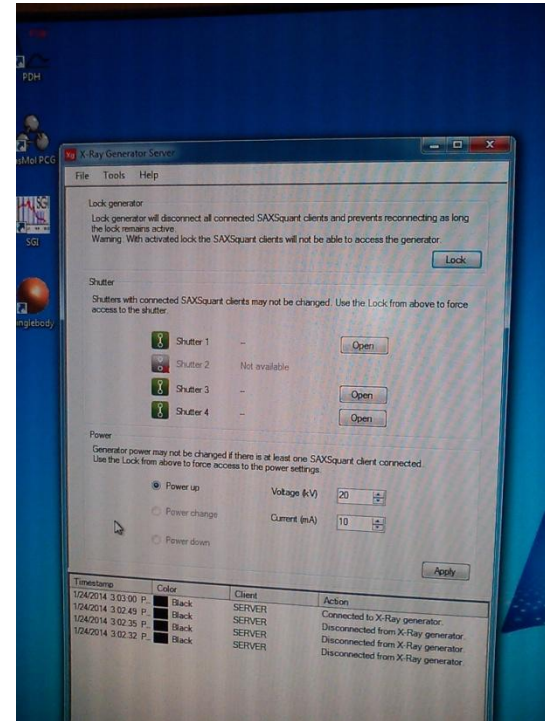


Danach startet die Röhre und die Aufwärmzeit je nach Selektion



Nach Erreichen der Betriebsspannung/strom kann gemessen werden.

Maximale Betriebswerte: 40 kV, 50 mA, standby auf 20 kV, 10 mA.



XG am Generator-PC: Die zu kontrollierenden shutter sind grün. Status ist auf ‚UNLOCK‘, (am Schalter steht ‚LOCK‘!).

Zum **Ausschalten** auf ‚Power down‘ und ‚Apply‘ drücken. Nach ca. 1. Minute schaltet der Generator ab (IST-Werte auf 0/0). Danach kann der Schlüssel auf ‚OFF‘ gedreht werden.